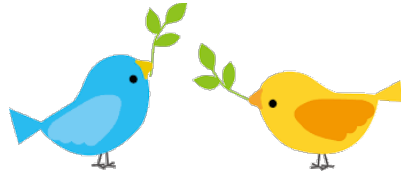


かけはし



第 2 2 8 号
令和 5 年 3 月 1 日

「かけはし・いしずえ・いっぽいっぽの素敵な仲間たち」

2月3日（金）節分・豆まき

3事業所（総勢82名）の利用者の皆さんが笑顔いっぱいそれぞれの福を招き入れました。「みんなが健康で幸せに過ごせますように…」

ホットニュース！

Yさん（いしずえ就労継続支援B型）2月18日（土）「琉球新報ていーだ」に登場。「優しさで周囲を照らす」の見出しで、一般就労を目指し、頑張っている様子が掲載されています。目標に向けての取り組みは継続です。一方、就労移行支援のSさんはかけはし就労継続支援B型での実習（2/20～24）に奮闘しました。すでに、一般企業での実習も終え、次のステップへのチャレンジです。本人の感想は次回にお伝えします。

かけはし生活介護&いっぽいっぽの取り組み

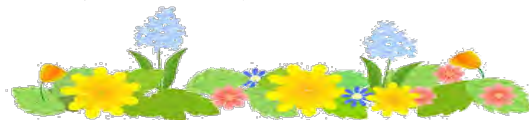
生活介護の皆さんの特性を重視した支援の充実、未来図への展望を踏まえた取り組みです。2月13日（月）より2事業所の支援員をローテーションで組み替え、支援や活動に当たることにしました。利用者さんと支援員とのコミュニケーションがよくみられ、以前にも増して活動への意欲もうかがわれます。ある保護者のお話では「数名の支援員さんの名前がよく出て、仕草のまね等もするようになり、関心を示すようになりました」相乗効果ですね。

「アテンションプリーズ、アテンションプリーズ、那覇空港です♪」

にこやかな笑顔で事務所に姿をみせるスッチーさん（客室乗務員）に憧れるYさん。かけはしのムードメーカーですが、たまに声を荒げることがあります。「スッチーさんはいつもニコニコでお客さんにも笑顔だよ」支援員の絶妙なタイミングでの声かけ。するとどうでしょう！口角をあげてニコリ❀。続きましては消防士に憧れ、かけはしの消防隊長としても頑張っているYさんのパフォーマンス。利用者さんとの関わりの中で、時々強い口調になることがあります。「消防士は誰にでも優しくできる本当に強い男性だよ」支援員のアドバイス。後日、朝礼でのYさんの発言が素晴らしい！「皆さん、仲良くしましょう。誰にでも優しくしましょう」。拍手喝采がおくられました。自分の行動を振り返ってみることができた進化です。生活介護の皆さんの職業への憧れを、支援の糧に導いた成功例をお伝えしました。ほほえましくもあり、生きる原点にも繋がるのではないのでしょうか。

最後は就労継続支援B型の元気印・挨拶が上手なAさんの人生相談です。

「もてる男になる方法を教えてください！」受理したのはU管理者。乏しい？いやいや、豊富な？経験から誠意をもって対応に当たっています。利用者の皆さんの意志を尊重し、共に歩み、小さな成功例を積み重ねていける支援を心がけ、新年度を迎えたいと思います。



(※1月追記※)

(1月27日(金) いっぱい桜祭り見学)

桜の開花宣言が発表され八重岳、今帰仁に続き名護も咲き始めましたね～。1月27日その日の朝は天気が悪く、延期かな～と思いましたが出かける前には雨が上がり、名護城の桜見学に行くことが出来ました(^_^)v 広い公園の敷地にはたくさんの桜の木があり場所によっては満開に近いところもありました。ドライブしながら、映えスポットを探し、撮影する時は「寒い～！」とガタガタしながら撮影したので皆さんの表情が…(笑)。コロナ禍にインフルエンザの流行と気が滅入ってしまいますが、桜を見て少しでも癒された時間を過ごせたのではないのでしょうか＼(^o^)/



(2月3日(金) いっぱい節分豆まき)

2月3日は節分。4日は立春ということで寒い冬も終わり、春のはじまりですね。いっぱいでの節分は動画やイラストを使用し、節分とは？をみんなで考え、知るといいうながれから始まり、自分、家族、身近な人の健康と幸せを祈りながら豆まきをしました(*^▽^*)その後はモグモグタイム♪皆さん落ち着いた良い時間を過ごせました。鬼役の支援員さん、お疲れさまでした！季節の変わり目で気温差がある時季なので皆さん体調に充分気を付けてください。



2月15日（水）かけはし生活介護桜祭り見学

お天気はまいちでしたが…まずは天ぷらで腹ごしらえをした後、桜祭り見学を行いました！鮮やかなピンク色の花びらがとてもきれいでした。みんなで記念撮影も行いました。花より団子？！いやいや（笑）しっかり桜も愛でて、春を先取りです(*^▽^*)
別日には、ドライブでの桜祭り見学も行いました～♪



（2月17日（金）かけはし2月誕生日会）

「これから2月生まれの皆さんの誕生日会を始めます！」元気いっぱい司会を担当してくれたのはYさんと支援員です。「今日の主役の紹介です！生活介護からはYさん、Eさん、就労継続支援B型からはNさん、Nさん、Sさん、Kさんの6名です」ふと見ると…主役のNさん、ロッカーから可愛い帽子を取り出し、被ってから着席♪とっても素敵！と大好評です☆

まずは主役の皆さんへお祝いのメッセージをおくります。Kさんは「これからも一緒に仕事を頑張りましょう」Tさんは恥ずかしそうにしながらも「おめでとうございます！」笑顔で気持ちを伝えてくれました。Sさんは「おめでとうございます。これからも皆で力を合わせて草刈りや漁協を頑張りましょう」その他にも沢山の温かいメッセージがよせられました。



次に皆さんお待ちかねのケーキが運ばれてきました。B型の皆さんが心を込めて作ってくれた特製ロールケーキ♪歓声があがります！ロウソクに火を灯し、ハッピーバースデーの歌の後、うちわを仰いで火を消します。ケーキを切り分けている間はジャンケンゲームを楽しみました。見た目も可愛いロールケーキとお菓子、ジュースが配られ「いただきます〜す！」嬉しそうな皆さんの笑顔(*^▽^*)美味しいものを皆そろって一緒に食べられる！何よりの幸せだと感じました☆彡

主役の皆さんの挨拶です。

☆Yさん『今日は皆さんお誕生日会を開いてくれてありがとうございます。』

これからもよろしくね♪』

☆Eさん『よろしくお願ひします。スイカが好きです』

☆Nさん『よろしくお願ひします。これからも頑張つて人生負けるな』

☆Nさん『就職に向けて頑張ります』

☆Sさん『就職して車の免許がとれるように頑張ります』

☆Kさん『櫻井翔と結婚したいです』

そして最後にプレゼント贈呈！大好きな仲間からプレゼントを受け取つた主役の皆さん。嬉しそうにCDや文房具、お菓子などをテーブルに並べて紹介してくれます。

三寒四温のこの時季。体調管理も難しいですが、少しずつ春に向かっていきます❀これからも益々、たくさんの笑顔の花が咲きますように！2月生まれの皆さん、お誕生日おめでとうございます！



～第2回令和4年度虐待防止社内研修～

2月17日（金）かけはしフロアにて、全職員参加の第2回虐待防止社内研修を行いました。前回の研修での振り返りや、これは虐待にあたるのだろうか？という疑問や不安に対し、虐待防止委員会で協議を行った結果の発表、各グループで解決方法、課題点などを話し合い、発表を行いました。日頃の関わりのなかで気が付いたこと、

疑問、大切に感じたことをいち早く皆で共有し、きめ細かな支援へと繋げていくことの重要性を確認しあいました。



（2月24日（金）いしずえ2月誕生日会）



2月の誕生日会、司会は…Yさんと、Aさんです!!

司会初挑戦のAさん。緊張しながらも、Yさんのサポートで最後まで頑張ってくれました(*^^*)

☆今月の主役☆

- ・Fさん…トラックで頑張りたいです。
- ・Tさん …一般就労に向けて体験や、実習、作業をがんばりたいです。

☆誕生者へのメッセージ☆

- ・Yさん…Fさん、Tさんお誕生日おめでとうございます。
- ・Yさん…Fさん、Tさんおめでとう！エイエイオー(^^)/
- ・Kさん…おめでとうございます。お仕事一緒にがんばりましょう！

たくさんのお祝いの言葉をありがとうございます!!

みんなのお待ちかねの今月のケーキは…マリトッツォ風のパンケーキでした♪パンにクリームとフルーツが入ったケーキは昼食後においしくいただきました！

まだまだ感染対策で短縮された誕生日会でしたが、スペシャルゲスト、いしずえの DA PUMP が登場し、2月の誕生日会を盛りあげてくれました！とってもかっこよかったです!!来月の誕生日会のゲストは…誰だろう??楽しみです(^^♪



HAPPY BIRTHDAY

1、かけはし

・生活介護

〈日常生活・介護支援〉

- ①食事の基本動作
- ②トイレ使用の基本動作
- ③着脱衣の基本動作
- ④身だしなみ
- ⑤整理整頓
- ⑥清掃
- ⑦入浴
- ⑧交通ルール
- ⑨挨拶訓練

【2月の活動】

〈社会生活・介護支援〉

- ①絵画・塗り絵
- ②自立課題
- ③B型との共同販売

〈生産活動〉

- ①空缶潰し

〈その他〉

- ①DVD・ビデオ観賞 ②散歩 ③ドライブ ④リトミック ⑤ボール運動
⑥パソコン ⑦桜祭り見学

・就労継続支援 B 型

〈社会生活参加能力〉

- ①挨拶
②身だしなみ
③洗濯
④清掃

〈生産活動〉

- ①パン製造
・菓子パン・ミートパン・ホットドッグ
②袋つめ・計量・シール貼り ③納品 ④アパート清掃
⑤草刈り ⑥洗車 ⑦漁協委託作業 ⑧販売
⑨漁協委託作業 ⑩草取り ⑪自立課題

2、いっぽいっぽ

・生活介護

〈日常生活・介護支援〉

- ①食事の基本動作
②トイレ使用の基本動作
③洗面の基本動作
④着脱衣の基本動作
⑤身だしなみ
⑥整理整頓
⑦清掃
⑧入浴

〈社会生活・介護支援〉

- ①絵画・塗り絵
②パズル
③自立課題
④買い物
⑤散策
⑥畑
⑦SST

〈その他〉

- ①DVD・ビデオ観賞 ②散歩 ③ドライブ ④トイレ掃除 ⑤コップ洗い
⑥リトミック ⑦誕生日会 ⑧お花見（名護城）

・就労継続支援 B 型

〈社会生活参加能力〉

- ①挨拶
②身だしなみ
③洗濯
④清掃

〈生産活動〉

- ①護岸清掃 ②缶回収・缶売り ③トイレ清掃
④缶潰し ⑤洗車 ⑥草取り ⑦自立課題
⑧シール貼り ⑨美化作業（周辺ゴミ拾い）

〈その他〉 ①機能訓練 ②誕生日会 ③節分 ④お花見（名護城）

3、いしずえ

・就労移行支援

〈社会生活参加能力〉 〈訓練・作業内容〉

- | | | |
|--------|-------------|------------|
| ①挨拶 | ①室内清掃 | ⑥公民館・敷地内清掃 |
| ②身だしなみ | ②洗車 | ⑦一週間の振り返り |
| ③整理整頓 | ③美化作業 | ⑧来週の目標たて |
| ④洗濯 | ④座学（プリント学習） | ⑨販売・納品 |
| | ⑤社内実習 | ⑩小物作り |

〈その他〉 ①買い物 ②消毒活動（コロナ対策）

・就労継続支援 B 型

〈社会生活参加能力〉 〈生産活動・作業内容〉

- | | |
|---------|---|
| ① 挨拶 | ①清掃・リサイクル作業 |
| ② 身だしなみ | （トラックでのゴミ・缶収集・缶つぶし
ペットボトルラベルはがし・ゴミ分別） |
| ③ 洗濯 | ②菓子製造 |
| ④ 清掃 | ・シフォンケーキ・マフィン・クッキー・バースデーケーキ
・ロールパン・食パン |
| | ③シール貼り・袋詰め・計量 ④販売・納品 |
| | ⑤厨房 ⑥用紙カット⑦古紙リサイクル⑧アパート清掃 |
| | ⑨アパート敷地内清掃 ⑩施設外洗車作業 ⑪美化作業 |
| | ⑫草刈り ⑬企業のトイレ清掃 |

〈その他〉

- ① 読書 ②環境整備 ③買い物

お知らせ

第33回名護市福祉祭り

日 時：令和5年3月11日（土）13：00～18：00

3月12日（日）10：00～18：00

場 所：名護市民会館中庭

🌸 感染予防対策を行いながらの、久しぶりの開催が決定いたしました！
おいしい輪をしっかりと広げて、皆様のお越しをお待ちしております。

Hさん(いしずえ就労継続支援B型)から新作の詩が届きました!
題名は『自分への応援の言葉』です。



自分への応援の言葉
Date / /

自分^{おん}は自分^{おん} 他人^{たにん}じゃないんだよ
色々^{いろく}と出来たら^{でき} 自信^{じゆん}に繋^{つな}がっていきよ

他人^{たにん}になんかなれないんだ 自分^{おん}は
いっぱい^い体験^{たいけん}して たくさん^{たくさん}経験^{けいけん}して

自分^{おん}オリジナル^{オリジナル}を^を買^かいて さあ^{さあ} 二^にがり
未来^{みらい}に繋^{つな}がっていけば^い 価値^{かち}はあるんだ

自分^{おん}の地図^{ちず}を歩^あけばいい 今^{いま}すぐに...
何か^{なに}か落ちて^{おち}込んだら^{たら}も 前^{まえ}を向^むいた後^{あと}は

失敗^{しぱい}だって 成功^{せいこう}だって 成長^{せいちょう}の一部^{いちぶ}
何か^{なに}かや^やっていけ^いそう^{そう}な気^きがするはず

考える^{かんが}より動^{うご}いてもいい トライ^{トライ}するなら
欲^ほしかったもの^{もの}を探^{さが}していたものは

今^{いま}夢^{ゆめ}が無く^なても 後^{あと}で見^みつかるはず
いつか^{いつか}はきっと 手^てに入れる^いことが出来る^{でき}はず

今^{いま}元^{もと}張^はったのなら 何か^{なに}か出来る^{でき}はず
溜^{ため}め息^{いき}をついたり 愚^{おろ}痴^ち二^にぼすのは

今^{いま}小^こ悩^{なや}んだり 苦^{くる}しみだりしたのなら
簡単^{かんたん}だけど 元^{もと}張^はれば 何^{なに}かになる

今^{いま}まで言^いった事^{こと}を全^{ぜん}て思^{おも}い出^だして
やれば^やった分^{ぶん}だけ 必^{かな}ず返^{かえ}ってくるよ

出来^{でき}なかったこと 出来^{でき}るようになったら
だから 今^{いま}は元^{もと}張^はっていい

それだけ^{それだけ}で 中^{ちゆう}幅^{はく}が広^{ひろ}がっていきんだよ
無理^{むり}になくてもいい 比^ひべなくともいい

全部^{ぜんぶ}が出来^{でき}るとは限^{かぎ}らないけれど
自分^{おん}らしく元^{もと}張^はろう それ^{それ}が自分^{おん}への応援^{おんげん}の言葉^{ことば}